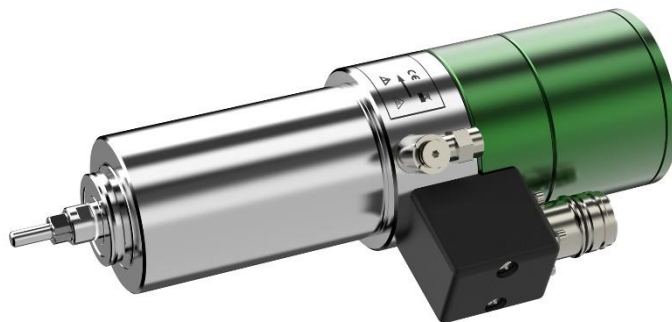


## 4061 AC-CS-TC



CE

Bestell-Nr. | Part No. 2002 2700

<b>Anwendungen</b>	Bohren, Fräsen, Schleifen, Gravieren
<b>Drehzahlbereich</b>	5.000 – 50.000 min <sup>-1</sup>
<b>Leistung</b>	max. 1.800 W
<b>Spanndurchmesser</b>	60 mm
<b>Motorart</b>	3 Phasen-Asynchronmotor
<b>Frequenz</b>	83 – 833 Hz
<b>Spannung</b>	230 V
<b>Strom</b>	max. 7 A
<b>Drehmoment</b>	max. 80 Ncm
<b>Motorschutz</b>	PTC-100°C
<b>Gewicht</b>	4,0 kg
<b>Lagerung</b>	3 x Hybrid, lebensdauergeschmiert
<b>Rundlauf (Kegel)</b>	≤ 1,5 µm
<b>Spannzangenbereich</b>	Ø 1,0 – 6,35 mm (inkl. 1/8" + 1/4")
<b>Spannzangentyp</b>	C4
<b>Werkzeugwechsel</b>	Pneumatisch 5 – 6 bar (Schlauch innen/außen Ø 4/6 mm)
<b>Kühlsystem</b>	Kühlung durch Einspannvorrichtung
<b>Schutzart</b>	IP 54
<b>Geschützt gegen Schmutz und Kühlschmiermittel</b>	Sperrluft 0,5 – 0,8 bar (Schlauch Ø innen/außen 4/6 mm)
<b>Gehäusematerial</b>	Edelstahl
<b>Kabel / Steckertyp</b>	M23 / M23-QL
<b>Umrichterempfehlung</b>	e@syDrive® TV4538, 4638
<b>Besonderheiten</b>	<ul style="list-style-type: none"> <li>• Spannzangenanschlag</li> <li>• Kegelreinigung</li> </ul>

<b>Applications</b>	Drilling, Milling, Grinding, Engraving
<b>Speed range</b>	5,000 – 50,000 rpm
<b>Output power</b>	max. 1,800 W
<b>Clamping diameter</b>	60 mm
<b>Motor system</b>	3 Phase asynchronous motor
<b>Frequency</b>	83 – 833 Hz
<b>Voltage</b>	230 V
<b>Current</b>	max. 7 A
<b>Torque</b>	max. 80 Ncm
<b>Motor protection</b>	PTC-100°C
<b>Weight</b>	4.0 kg
<b>Bearing system</b>	3 x Hybrid, lifetime lubrication
<b>Run-out (taper)</b>	≤ 1.5 µm
<b>Chuck clamping range</b>	Ø 1.0 - 6.35 mm (incl. 1/8" + 1/4")
<b>Chuck type</b>	C4
<b>Tool change</b>	Pneumatic 5 – 6 bar (hose inside/outside Ø 4/6 mm)
<b>Cooling system</b>	Cooling via clamping bracket
<b>Protection category</b>	IP 54
<b>Protected against dirt and cooling lubricant</b>	Sealing air 0.5 – 0.8 bar (hose Ø inner/outer 4/6 mm)
<b>Housing material</b>	Stainless steel
<b>Cable / plug type</b>	M23 / M23-QL
<b>Inverter recommendation</b>	e@syDrive® TV4538, 4638
<b>Highlights</b>	<ul style="list-style-type: none"> <li>• Collet stop</li> <li>• Taper cleaning</li> </ul>

Änderungen vorbehalten

Subject to change without notice

