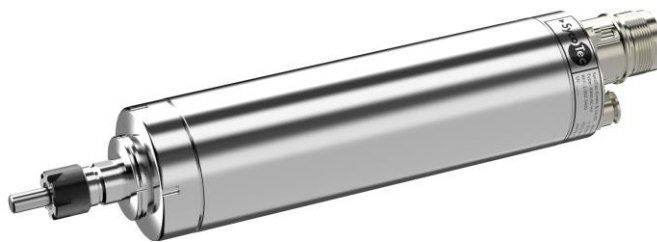


5045 AC-ER11



CE

Bestell-Nr. | Part No. 2002 5400

Anwendungen	Bohren, Fräsen, Schleifen, Gravieren
Drehzahlbereich	6.000 - 60.000 min ⁻¹
Leistung	S1: 650 W, max. 1.280 W
Spanndurchmesser	45 mm
Motorart	3 Phasen-Asynchronmotor
Frequenz	100 – 1.000 Hz
Spannung	180 V
Strom	S1: 3,5 A, max. 5,0 A
Drehmoment	S1: 11,5 Ncm, max. 19,5 Ncm
Motorschutz	PTC
Gewicht	1,6 kg
Lagerung	3 x Hybrid, lebensdauergeschmiert
Rundlauf (Kegel)	≤ 1 µm
Spannzangenbereich	max. Ø 8,0 mm
Spannzangentyp	ER11
Werkzeugwechsel	Manuell
Kühlsystem	Kühlung durch Einspannvorrichtung
Schutzart	IP 55
Geschützt gegen Schmutz und Kühlschmiermittel	Sperrluft 25 - 30 l/min (Schlauch Ø 6 mm)
Gehäusematerial	Edelstahl
Kabel / Steckertyp	M23 / M23-QL
Umrichterempfehlung	e@syDrive® TV 4538, 4638

Änderungen vorbehalten

Applications	Drilling, Milling, Grinding, Engraving
Speed range	6,000 - 60,000 rpm
Output power	S1: 650 W, max. 1,280 W
Clamping diameter	45 mm
Motor system	3 Phase asynchronous motor
Frequency	83 – 1,000 Hz
Voltage	180 V
Current	S1: 3.5 A, max. 5.0 A
Torque	S1: 11.5 Ncm, max. 19.5 Ncm
Motor protection	PTC
Weight	1.6 kg
Bearing system	3 x Hybrid, lifetime lubrication
Run-out (taper)	≤ 1 µm
Chuck clamping range	max. Ø 8.0 mm
Chuck type	ER11
Tool change	Manual
Cooling system	Cooling via clamping bracket
Protection category	IP 55
Protected against dirt and cooling lubricant	Sealing air 25 - 30 l/min@STP (hose Ø 6 mm)
Housing material	Stainless steel
Cable / plug type	M23 / M23-QL
Inverter recommendation	e@syDrive® TV 4538, 4638

Subject to change without notice

