

SycoTec *Dentalmotoren*

Recyclingpass

DE



www.sycotec.eu

SycoTec Recyclingpass *Dentalmotoren*
Copyright 2019 SycoTec. Alle Rechte vorbehalten.

Dok. Nr. 2.002.8634 – Rev. 2019-04-03

Inhaltsverzeichnis

1	Benutzerhinweise	3
1.1	Allgemeine Informationen	3
1.1.1	Zielgruppe	3
1.1.2	Angaben zum Produkthersteller	3
2	Produktidentifikation	4
2.1	Dental Motor	4
2.2	Abmessungen und Gewicht.....	4
3	Allgemeine Angaben	5
3.1	Allgemeine Angaben zu den Komponenten und den Stoffen / Materialien	5
4	Materialien	6
4.1	Materialien, nach denen der SycoTec Dentalmotor aufgeschlüsselt wird.....	6
4.1.1	Metalle	6
4.1.2	Kunststoffe, sortenrein.....	6
4.1.3	Andere	6
5	Produktbezogene Recyclingeigenschaften	7
5.1	Dental Motor	7
5.2	Stoffe und Komponenten, die entnommen und separat behandelt werden müssen.....	7
5.3	Stoffe und Komponenten, mit denen in der Regel Erlöse erzielt werden können.....	8
6	Demontageanleitung	9
7	Richtlinien, Gesetze und Normen.....	10
7.1	Angaben über die zu berücksichtigen Richtlinien, Gesetze und Normen	10

SycoTec GmbH & Co. KG
Wangener Strasse 78
88299 Leutkirch
DEUTSCHLAND
Telefon: +49 7561 86-0
Fax: +49 7561 86-266
E-Mail: info@sycotec.eu
Internet: www.sycotec.eu

1 Benutzerhinweise

1.1 Allgemeine Informationen

1.1.1 Zielgruppe

Dieses Dokument richtet sich an Personen, die sich mit der Entsorgung des genannten SycoTec Produktes befassen.

1.1.2 Angaben zum Produkthersteller

SycoTec GmbH & Co.KG
Wangener Strasse 78
88299 Leutkirch
Germany

Bitte bei Anfragen immer die Seriennummer des Produktes angeben! Weitere Informationen unter:
www.sycotec.eu

HINWEIS

Das Gerät darf nur nach Anwendung der RKI-Richtlinie „Infektionsprävention Zahnheilkunde – Hygieneanforderungen“ entgegengenommen werden bzw. muss vor Entgegennahme im medizinischen Sinn wiederaufbereitet, d. h. gereinigt und desinfiziert sein.

2 Produktidentifikation

2.1 Dental Motor




Produkt Name	Dentalmotor SLM
Referenz Nr.	2.000.6261 / 2.000.7039 / 2.000.7040 / 2.000.7560 / 2.000.6800 / 2.000.7041 / 2.000.9061 / 2.001.1433 / 2.001.1434 / 2.001.6398 / 2.001.6399 / 2.001.5856 / 2.001.6533 / 2.002.4062 / 2.002.5150 / 2.002.5100
Produkttyp	Dentalmotor
WEEE-Gerätekategorie	Nr. 8 - Medizinische Geräte

2.2 Abmessungen und Gewicht

Durchmesser	21 mm
Länge	60 mm
Gewicht	62 gr.

3 Allgemeine Angaben

3.1 Allgemeine Angaben zu den Komponenten und den Stoffen / Materialien

Symbol	Bedeutung	Stoffe / Materialien
	<p>Einordnung in Kategorie 1:</p> <p>Stoffe und Komponenten, die entnommen und separat behandelt werden müssen.</p>	<p>Unter diese Kategorie fallen Stoffe und Komponenten, die i. a. bereits gesetzlichen Regelungen unterliegen (Stoffe mit Umweltgefährdungspotenzial), u. a: PCB-haltige Kondensatoren</p> <ul style="list-style-type: none"> ▪ Quecksilberhaltige Bauteile ▪ Leiterplatten, die größer als 10 cm² sind ▪ Kunststoffe, die bromierte Flammschutzmittel enthalten ▪ Asbestabfall und asbesthaltige Bauteile ▪ FCKW, H-FCKW, H-FKW, KW ▪ externe elektrische Leitungen ▪ Bauteile, die feuerfeste Keramikfasern enthalten ▪ Bauteile, die radioaktive Stoffe enthalten ▪ Elektrolyt-Kondensatoren, die bedenkliche Stoffe enthalten ▪ Komponenten, die durch bei der zahnärztlichen Behandlung entstehende Abfallstoffe (Amalgam, Blut, Eiter usw.) kontaminiert sind und nicht für die Aufbereitung vorgesehen sind.
	<p>Einordnung in Kategorie 2:</p> <p>Stoffe und Komponenten, die den Recyclingprozess stören können.</p>	<p>Hierzu gehören jede Art von Flüssigkeiten und Betriebsstoffe, sowie Stoffe/Komponenten, die aus markt- oder firmenpolitischen Gründen besonders zu beachten sind.</p> <ul style="list-style-type: none"> ▪ Hilfs- und Betriebsstoffe (Öle, Fette oder Kühlmittel) ▪ Nicht-metallische Werkstoffe wie z. B. Glas oder Beton
	<p>Einordnung in Kategorie 3:</p> <p>Stoffe und Komponenten, mit denen i.d.R. Erlöse erzielt werden können.</p>	<p>In dieser Kategorie sind Stoffe und Komponenten aufgeführt, für die ein Markt existiert bzw. für die Erlöse erzielt werden können.</p> <ul style="list-style-type: none"> ▪ Edelmetalle ▪ Aluminium-Legierungen ▪ Eisenmetalle ▪ Nichteisenmetalle ▪ sortenreine Kunststoffe

4 Materialien

4.1 Materialien, nach denen der SycoTec Dentalmotor aufgeschlüsselt wird.

4.1.1 Metalle

- Aluminium-Legierungen
- Nichteisenmetalle
- Eisenmetalle
- Edelmetalle

4.1.2 Kunststoffe, sortenrein

- Thermoplaste (POM, PE, PP, PS, PC, PVC)
- Elastomere (VBQ, EPDM, NBR)
- Duroplaste (PUR, PU)

4.1.3 Andere

- Elektromotoren
- Platinen (>10 cm²)
- Mischschrott (Baugruppen mit Mix aus Kunststoff, Metall und Elektronik oder Kunststoffteile mit Metalleinleger)
- Leitungen, Kabelabfälle
- Displays (Flüssigkristall)
- Sonstige

5 Produktbezogene Recyclingeigenschaften


5.1 Dental Motor



5.2 Stoffe und Komponenten, die entnommen und separat behandelt werden müssen



Kategorie 1

Material / Komponente	Gewicht ca. (gr)	Material-Nr.	Bezeichnung / Information
Kupferwicklung	19	2.002.5130	Stator SLM kpl.
			

Stoffe und Komponenten, die Recyclingprozesse stören können



Kategorie 2

Material / Komponente	Gewicht ca. (gr)	Materialnummer	Bezeichnung / Information
n.a			

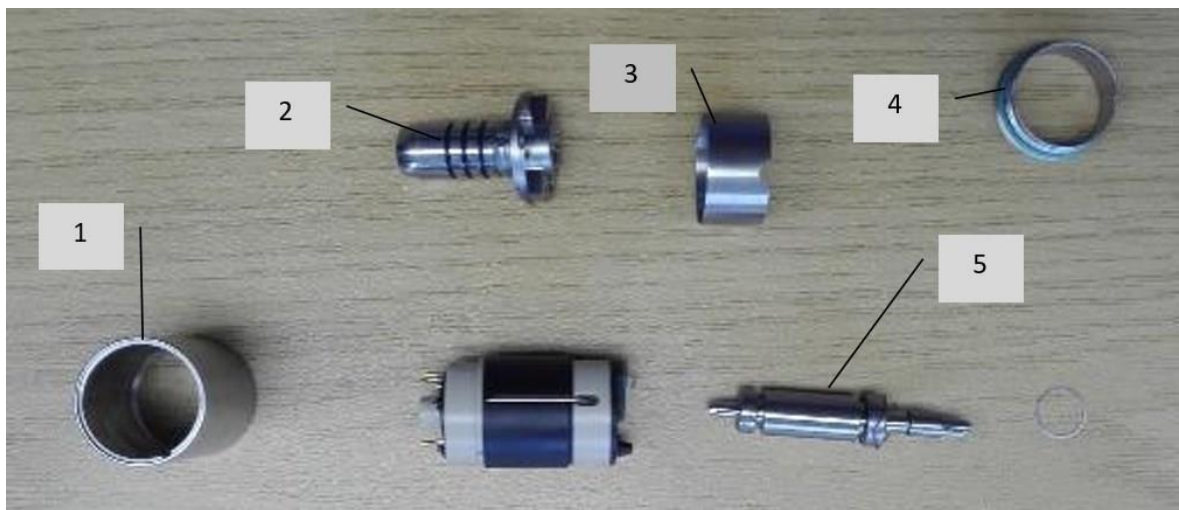
5 Produktbezogene Recyclingeigenschaften

5.3 Stoffe und Komponenten, mit denen in der Regel Erlöse erzielt werden können



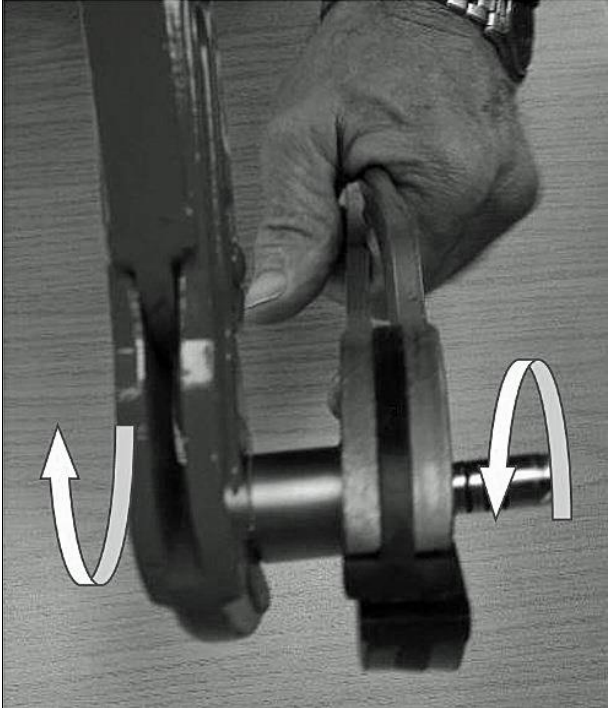
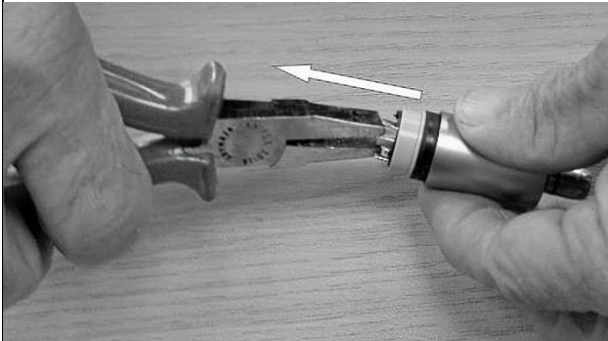
Kategorie 3

Nr.	Material / Komponente	Gewicht ca. (gr.)	Material Nr.	Bezeichnung/ Information
1	Edelstahl	10	2.002.4505	Gehäuse SLM
2	Edelstahl	13,5	2.000.3545	Kupplung kpl.
3	Edelstahl	2,5	2.000.3869	Stützhülse
4	Edelstahl	2,5	2.002.4097	Kupplungsring
5	Magnet	11	2.001.8411	Rotor kpl.



6 Demontageanleitung

Demontageanleitung

	<p>Motor demontieren</p>
	<p>Stator aus dem Motorgehäuse demontieren</p>

7 Richtlinien, Gesetze und Normen

7.1 Angaben über die zu berücksichtigten Richtlinien, Gesetze und Normen

- **PAS 1049:2004-12**
Übermittlung recyclingrelevanter Produktinformationen zwischen Herstellern und Recyclingunternehmen
- **2012/19/EU**
Richtlinie des Europäischen Parlaments und des Rates vom 4.Juli 2012 über Elektro- und Elektronik-Altgeräte (Neufassung).